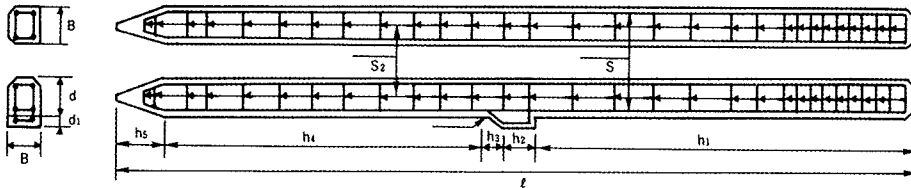
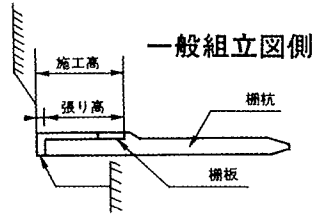


# 鉄筋コンクリート組立柵梁 茨城県規格

柵・杭



呼び名	寸法 (mm)									配筋 (mm)					
	h <sub>1</sub>	h <sub>2</sub>	h <sub>3</sub>	h <sub>4</sub>	h <sub>5</sub>	d	d <sub>1</sub>	B	ℓ	主鉄筋				配鉄筋	
										S		S <sub>1</sub>		S <sub>2</sub>	
径	本	径	本	径	本										
200×12×12	51~81	10	10	109~79	20	12	5	12	200	9	4	4	2	4	21
210×12×12	51~81	10	10	119~89	20	12	5	12	210	9	4	4	2	4	21
220×12×12	51~81	10	10	129~99	20	12	5	12	220	9	4	4	2	4	22
230×12×12	51~111	10	10	139~79	20	12	5	12	230	9	4	4	2	4	23
240×12×12	51~111	10	10	149~89	20	12	5	12	240	9	4	4	2	4	24
250×12×12	51~141	10	10	159~69	20	12	5	12	250	9	4	4	2	4	24
260×12×12	51~141	10	10	169~79	20	12	5	12	260	9	4	4	2	4	25
270×12×12	51~141	10	10	179~89	20	12	5	12	270	9	4	4	2	4	25
280×12×12	51~141	10	10	189~99	20	12	5	12	280	9	4	4	2	4	26
290×12×12	51~141	10	10	199~101	20	12	5	12	290	9	4	4	2	4	26
300×12×12	51~141	10	10	209~119	20	12	5	12	300	9	4	4	2	4	27
250×12×15	51~141	10	10	159~69	20	15	6	12	250	9	4	4	2	4	24
260×12×15	51~141	10	10	169~79	20	15	6	12	260	9	4	4	2	4	25
270×12×15	51~141	10	10	178~89	20	15	6	12	270	9	4	4	2	4	25
280×12×15	51~141	10	10	189~99	20	15	6	12	280	9	4	4	2	4	26
290×12×15	51~171	10	10	199~69	20	15	6	12	290	9	4	4	2	4	26
300×12×15	51~171	10	10	209~79	20	15	6	12	300	9	4	4	2	4	27
310×12×15	51~171	10	10	219~89	20	15	6	12	310	9	4	4	2	4	27
320×12×15	51~171	10	10	229~99	20	15	6	12	320	9	4	4	2	4	28
330×12×15	51~171	10	10	239~109	20	15	6	12	330	9	4	4	2	4	29
340×12×15	51~171	10	10	249~119	20	15	6	12	340	9	4	4	2	4	30
350×12×15	51~171	10	10	259~129	20	15	6	12	350	9	4	4	2	4	31
300×15×15	81~171	10	10	179~89	20	15	6	15	306	13	4	6	2	4	28
310×15×15	81~171	10	10	189~99	20	15	6	15	310	13	4	6	2	4	29
320×15×15	81~171	10	10	199~109	20	15	6	15	320	13	4	6	2	4	29
330×15×15	81~171	10	10	209~119	20	15	6	15	330	13	4	6	2	4	31
340×15×15	81~171	10	10	219~129	20	15	6	15	340	13	4	6	2	4	32
350×15×15	81~201	10	10	229~109	20	15	6	15	350	13	4	6	2	4	33
360×15×15	81~201	10	10	239~119	20	15	6	15	360	13	4	6	2	4	34
370×15×15	81~201	10	10	249~129	20	15	6	15	370	13	4	6	2	4	34
380×15×15	81~201	10	10	259~139	20	15	6	15	380	13	4	6	2	4	35
390×15×15	81~201	10	10	269~149	20	15	6	15	390	13	4	6	2	4	36
400×15×15	81~201	10	10	279~159	20	15	6	15	400	13	4	6	2	4	37
410×15×15	81~201	10	10	289~69	20	15	6	15	410	13	4	6	2	4	38
420×15×15	81~201	10	10	299~179	20	15	6	15	420	13	4	6	2	4	38
430×15×15	81~201	10	10	309~189	20	15	6	15	430	13	4	6	2	4	39
440×15×15	81~201	10	10	309~199	20	15	6	15	440	13	4	6	2	4	40
450×15×15	81~201	10	10	309~209	20	15	6	15	450	13	4	6	2	4	41

※鉄筋(主鉄筋)はφ9, φ13をD10, D13とすることができる。