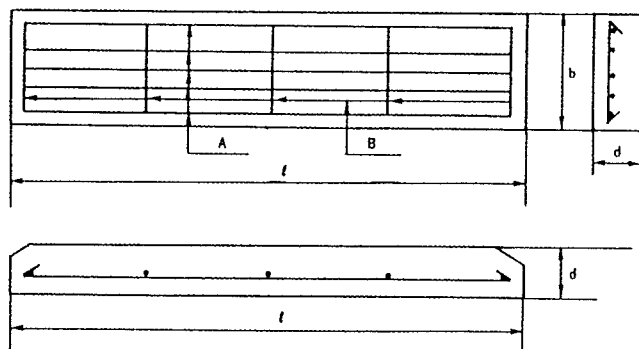
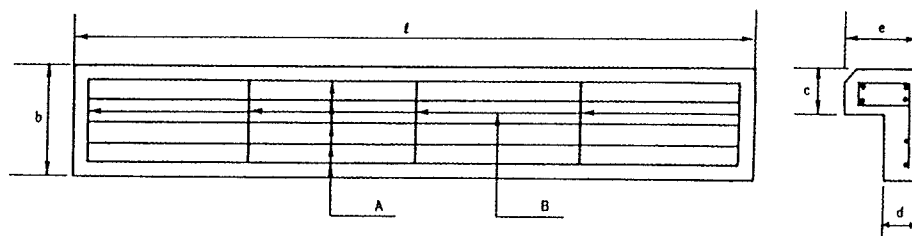


# 柵板



寸法 (mm)			配筋				重量 (kg)
ℓ	b	d	主鉄筋		配力鉄筋		
			A		B		
			径(mm)	本	径(mm)	本	
98	29.8	5	5	5	3.2	4	34.0
98	29.8	6	6	5	3.2	4	40.8
98	29.8	8	6	5	3.2	4	55.0
148	29.8	5	5	5	3.2	5	51.7
148	29.8	6	6	5	3.2	5	62.8
148	29.8	8	6	5	3.2	5	83.5

# 笠置



寸法 (mm)					配筋				重量 (kg)
ℓ	e	d	c	b	主鉄筋		配力鉄筋		
					A		B		
					径(mm)	本	径(mm)	本	
150	15	4	9	29.8	4	6	4	5	75.2
200								6	98.7
150	18	5	9	29.8	4	6	4	5	93.1
200								6	124.1
150	19	6	9	29.8	6	6	4	5	104.0
200								6	138.7
150	21	5	9	29.8	6	6	4	5	103.4
200								6	136.3
150	22	6	9	29.8	6	6	4	5	112.8
200								6	150.4