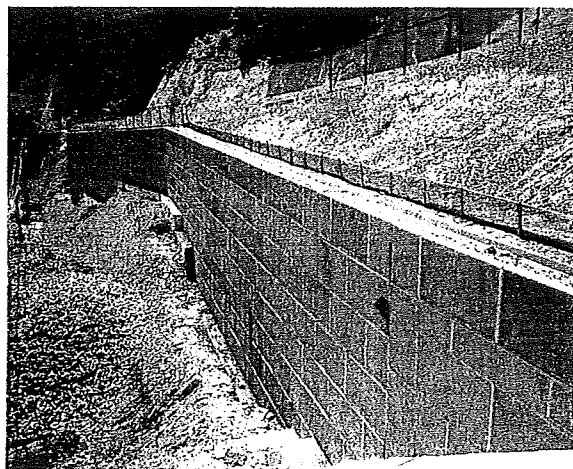
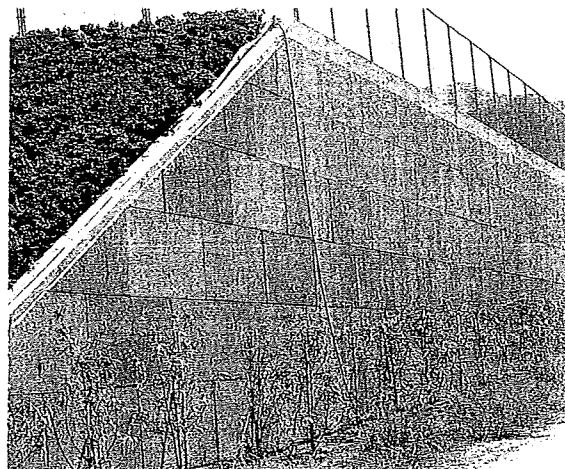


T型ブロック

■道路用



■造成用



擁壁工事は従来より、石積・間知ブロック積から逆T型、控え式擁壁まで多くのものが施工されており、多くの労力、資材と長い工事期間を必要としてまいりました。『T型ブロック』は工事の短縮、用地の有効利用等も併せて、ブロックの大型化と機械施工によりこれらの問題を一挙に解決することに成功しました。

T型ブロックは、道路用『ティーロードタイプ』と造成用『TWタイプ』があります。

道路用『ティーロードタイプ』は、良質地盤の場合、積高さ10mまで垂直施工が可能です。

造成用『TWタイプ』は、良質地盤の場合、積高さ6mまで垂直施工が可能です。

■特長

1. 道路用「ティーロードタイプ」は、(財)土木研究センターより技術審査証明(第1222号)を取得しております。
2. 造成用「TWタイプ」は、建設大臣より宅地造成等規制法施行令第15条(建設省梨経民発第1号)を取得しております。
3. ブロックの大型化と機械施工により、工期短縮と省力化が可能です。
4. 良質地盤の場合、道路用「ティーロードタイプ」は積み高10m、造成用「TWタイプ」は積み高6mまで垂直施工が可能となり、用地の有効利用が可能です。
5. ブロックは管理の行き届いた工場で製造されるため、品質の均一性が保証されます。
6. 内側からの施工が可能のため、足場が不要となり、高所作業が不要です。
7. ブロック表面は自然石の破断面を利用した自然面としておりますので、周囲の環境にもマッチします。また、各種修景も可能です。