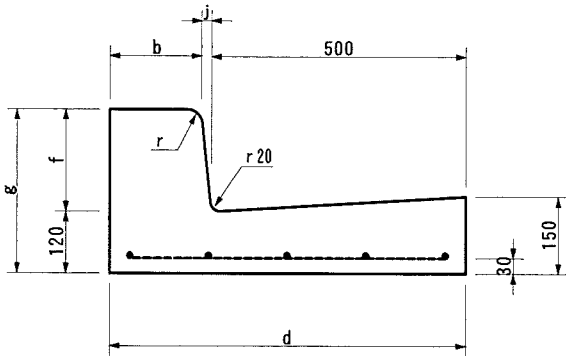
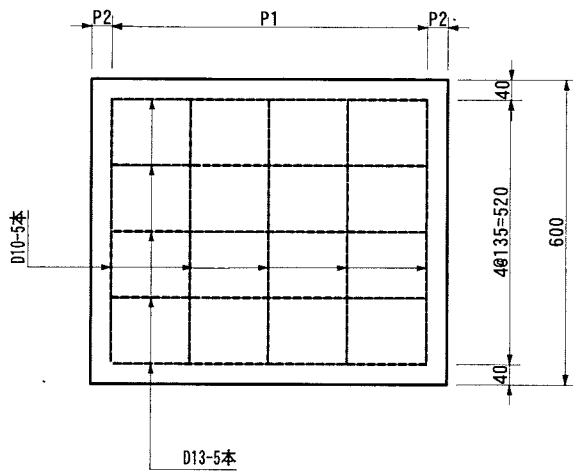
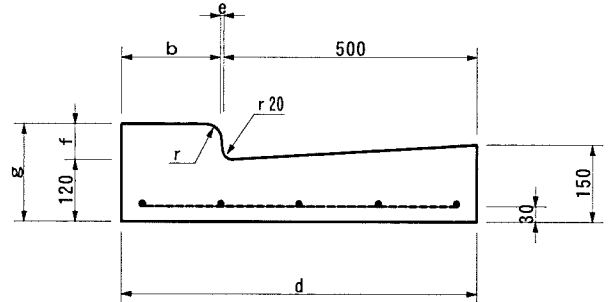


# L形側溝2種 (JIS A5372) 推奨仕様E-4

一般部



乗入部



呼び名

2種500A (I型)

2種500B (II型)

2種500C (III型)

※長さ600mmを2,000mmにすることができる。

一般部

呼び名	寸 法						鉄 筋						
	b	d	j	f	g	r	縦鉄筋		横鉄筋				
							径	本数	径	本数	P1	P2	P3
I型	150	665	15	150	270	20	D10	5	D13	5	4@145	35	35
II型	180	700	20	200	320	30	D10	5	D13	5	4@155	40	40
III型	180	705	20	250	370	30	D10	5	D13	5	4@155	40	45

乗入部

呼び名	寸 法						鉄 筋						
	b	d	j	f	g	r	縦鉄筋		横鉄筋				
							径	本数	径	本数	P1	P2	P3
I型	160	665	5	50	170	20	D10	5	D13	5	4@145	35	35
II型	195	700	5	50	170	30	D10	5	D13	5	4@155	40	40
III型	200	705	5	50	170	30	D10	5	D13	5	4@155	40	45