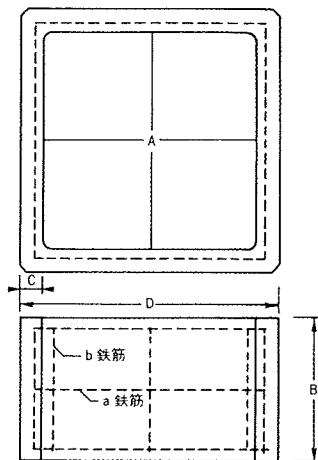
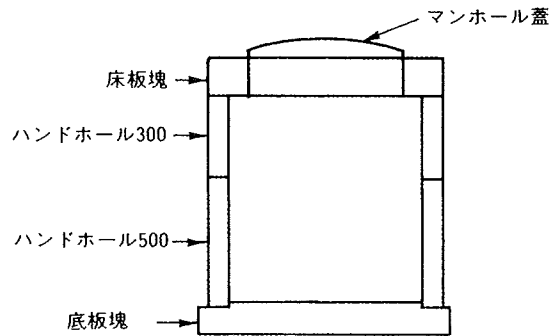


ハンドホール側塊

●施工図



●施工図 (例)

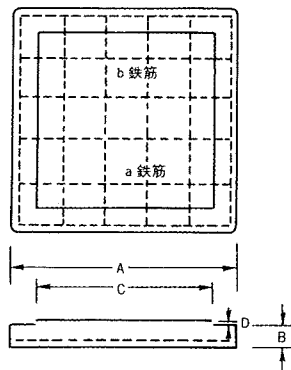


仕様寸法表 (単位 mm)

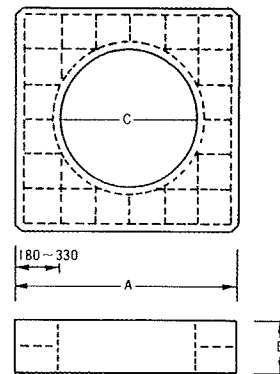
名称	A	B	C	D	a 鉄筋	b 鉄筋	重量
750	750	(300)	80	910	径 9	(2) 3 本	(300) — 186 kg
		500					500 — 310 kg
800	800	(300)	100	1000	径 9	(2) 3 本	(300) — 254 kg
		500					500 — 423 kg
900	900	(300)	100	1100	径 9	(2) 3 本	(300) — 282 kg
		500					500 — 470 kg
1000	1000	(300)	100	1200	径 9	(2) 3 本	(300) — 310 kg
		500					500 — 517 kg
1200	1200	(300)	100	1400	径 9	(2) 3 本	(300) — 366 kg
		500					500 — 610 kg
1500	1500	(300)	150	1800	径 9	(2) 3 本	(300) — 697 kg
		500					500 — 1200 kg

ハンドホール用底板塊・床版塊

●底板塊



●床版塊



仕様寸法表 (単位 mm)

名称	A	B	C	D	a 鉄筋	b 鉄筋	重量
床 板 塊	750	150	600	—	径 10 mm 10本	径 10 mm 10本	218 kg
	800	150	600	—	径 10 mm 11本	径 10 mm 11本	253 kg
	900	150	600	—	径 10 mm 12本	径 10 mm 12本	327 kg
	1000	150	600	—	径 10 mm 13本	径 10 mm 13本	410 kg
	1200	200	600	—	径 10 mm 15本	径 10 mm 15本	788 kg
底 板 塊	750	100	740	20	径 10 mm 8本	径 10 mm 8本	238 kg
	800	100	790	20	径 10 mm 8本	径 10 mm 8本	264 kg
	900	100	890	20	径 10 mm 9本	径 10 mm 9本	322 kg
	1000	100	990	20	径 10 mm 10本	径 10 mm 10本	384 kg
	1200	100	1190	20	径 10 mm 11本	径 10 mm 11本	527 kg
1500	150	1490	20	径 10 mm 14本	径 10 mm 14本	1,246 kg	