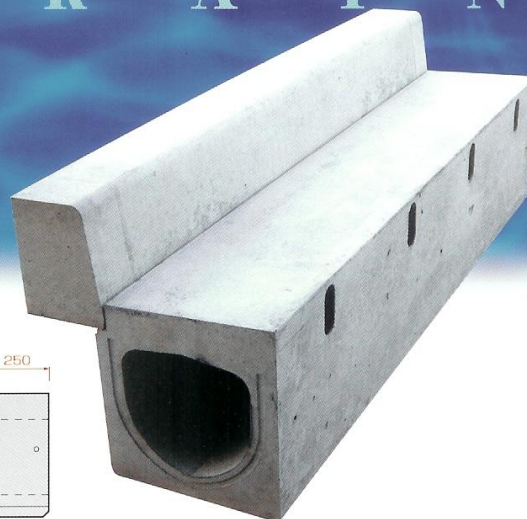


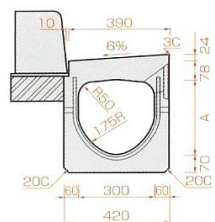
A Q U A D R A I N

排水性舗装対応

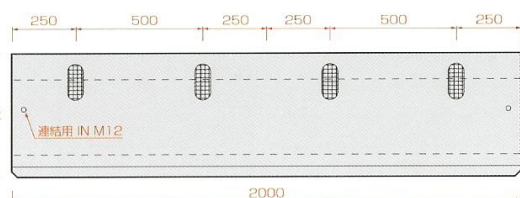
アクアドレーン T-25:縦断



断面図



側面図



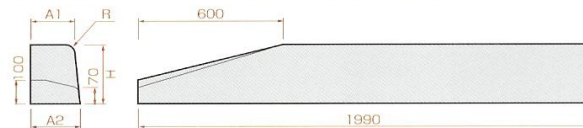
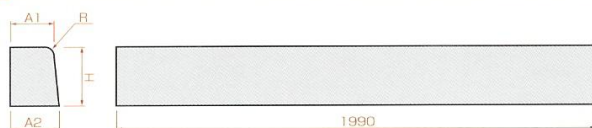
平面図



●規格表

名称	寸法表(mm)		重量(kg)
	A	H	
Ø300	300	475	526
Ø300×400	400	572	586
Ø300×500	500	672	640

アクアドレーン用境界ブロック



●規格表(基本型)

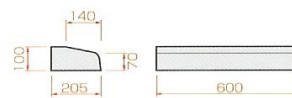
名称	寸法表(mm)				重量(kg)
	H	A1	A2	R	
H150M	200	170	170	20	146
H200M	250	180	205	30	220
H250M	300	180	210	30	267

●規格表(20/50切り下げ)

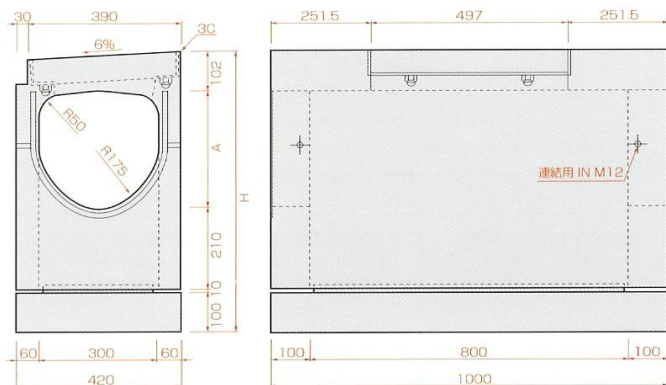
名称	寸法表(mm)				重量(kg)
	H	A1	A2	R	
H150M	200	170	170	20	134
H200M	250	180	205	30	178
H250M	300	180	210	30	213

基礎ブロック

(20/50乗り入れ)



アクアドレーン用集水桝



●規格表(基本型)

名称	寸法表(mm)		重量(kg)
	A	H	
Ø300	300	722	290
Ø300×400	400	822	323
Ø300×500	500	922	352

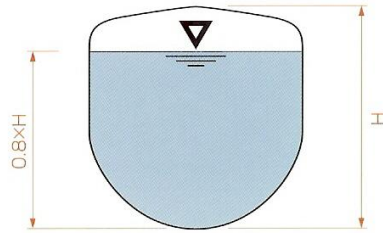
流量・流量表

1. 基本条件

- 粗度係数 $n=0.013$ 設計水深 80%

2. 計算式(マンニング式)

- 流量 $Q=A \cdot V=1/n \cdot A \cdot R^{2/3} \cdot I^{1/2}$
- 流速 $V=1/n \cdot R^{2/3} \cdot I^{1/2}$
- 径深 $R=A/S$



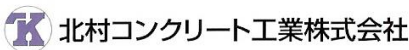
*流積A・潤辺SはCADにより算出。

呼び名		φ300		φ300×400		φ300×500	
粗度係数	(n)	0.013		0.013		0.013	
通水断面積	(A)	0.0594		0.0834		0.1074	
潤辺	(P)	0.6332		0.7932		0.9532	
径深	(R)	0.0938		0.1052		0.1127	
R ^{2/3}		0.2065		0.2228		0.2333	
勾配(%)	I ^{1/2}	流速(V)	流量(Q)	流速(V)	流量(Q)	流速(V)	流量(Q)
		m/sec	m ³ /sec	m/sec	m ³ /sec	m/sec	m ³ /sec
5.0	0.2236	3.5512	0.2109	3.8325	0.3197	4.0132	0.4311
4.0	0.2000	3.1763	0.1887	3.4279	0.2860	3.5895	0.3856
3.0	0.1732	2.7507	0.1634	2.9686	0.2477	3.1086	0.3339
2.5	0.1581	2.5111	0.1492	2.7100	0.2261	2.8377	0.3048
2.0	0.1414	2.2460	0.1334	2.4239	0.2022	2.5382	0.2727
1.5	0.1225	1.9451	0.1155	2.0991	0.1751	2.1981	0.2361
1.0	0.1000	1.5881	0.0943	1.7139	0.1430	1.7947	0.1928
0.9	0.0949	1.5066	0.0895	1.6260	0.1356	1.7026	0.1829
0.8	0.0894	1.4205	0.0844	1.5330	0.1279	1.6053	0.1724
0.7	0.0837	1.3287	0.0789	1.4340	0.1196	1.5016	0.1613
0.6	0.0775	1.2302	0.0731	1.3276	0.1108	1.3902	0.1493
0.5	0.0707	1.1230	0.0667	1.2119	0.1011	1.2691	0.1363
0.4	0.0632	1.0044	0.0597	1.0840	0.0904	1.1351	0.1219
0.3	0.0548	0.8699	0.0517	0.9388	0.0783	0.9830	0.1056
0.2	0.0447	0.7102	0.0422	0.7665	0.0639	0.8026	0.0862
0.1	0.0316	0.5022	0.0298	0.5420	0.0452	0.5675	0.0610

■参考歩掛表

アクアドレイン設置工(10m当たり)						
名称	規格	単位	数量	単価	金額	備考
アクアドレイン	L=2000	本	5.00			
一般世話役		人	0.20			
特殊作業員		//	0.20			
普通作業員		//	0.80			
トラッククレーン賃料	油圧式4.8~4.9t吊	日	0.30			
諸雑費率		%	7.00			(労務費+トラッククレーン賃料)×7%

アクアドレイン用境界ブロック(L=2000)設置工(10m当たり)						
名称	規格	単位	数量	単価	金額	備考
境界ブロック	L=2000	本	5.00			
一般世話役		人	0.14			
特殊作業員		//	0.14			
普通作業員		//	0.43			
トラッククレーン賃料	油圧式4.8~4.9t吊	日	0.14			
諸雑費率		%	8.00			(労務費+トラッククレーン賃料)×8%



北村コンクリート工業株式会社

■本社営業所・工場 東京都稲城市坂浜1076
TEL.(042)331-2121 FAX.(042)331-2128

■千葉営業所・工場 千葉県佐原市多田2065
TEL.(0478)57-1521 FAX.(0478)57-1524
■茨城営業所・工場 茨城県行方郡麻生町甕田503
TEL.(0299)73-2551 FAX.(0299)73-2552
■神奈川営業所・工場 神奈川県秦野市戸川1123
TEL.(0463)75-2911 FAX.(0463)75-1291
■山梨営業所・工場 山梨県山梨市鳴居寺227-4
TEL.(0553)22-5186 FAX.(0553)23-1084

■埼玉工場 埼玉県大里郡江南町字上新田406
TEL.(0485)36-0245 FAX.(0485)36-4449
■渋川営業所・工場 群馬県渋川市金井2266
TEL.(0279)22-3100 FAX.(0279)23-7007
■群馬工場 群馬県吾妻郡中之条町大字中之条713-2
TEL.(0279)75-5541 FAX.(0279)75-6161
■厚木営業所・工場 神奈川県愛甲郡愛川町中津2652
TEL.(046)286-3131 FAX.(046)286-2220